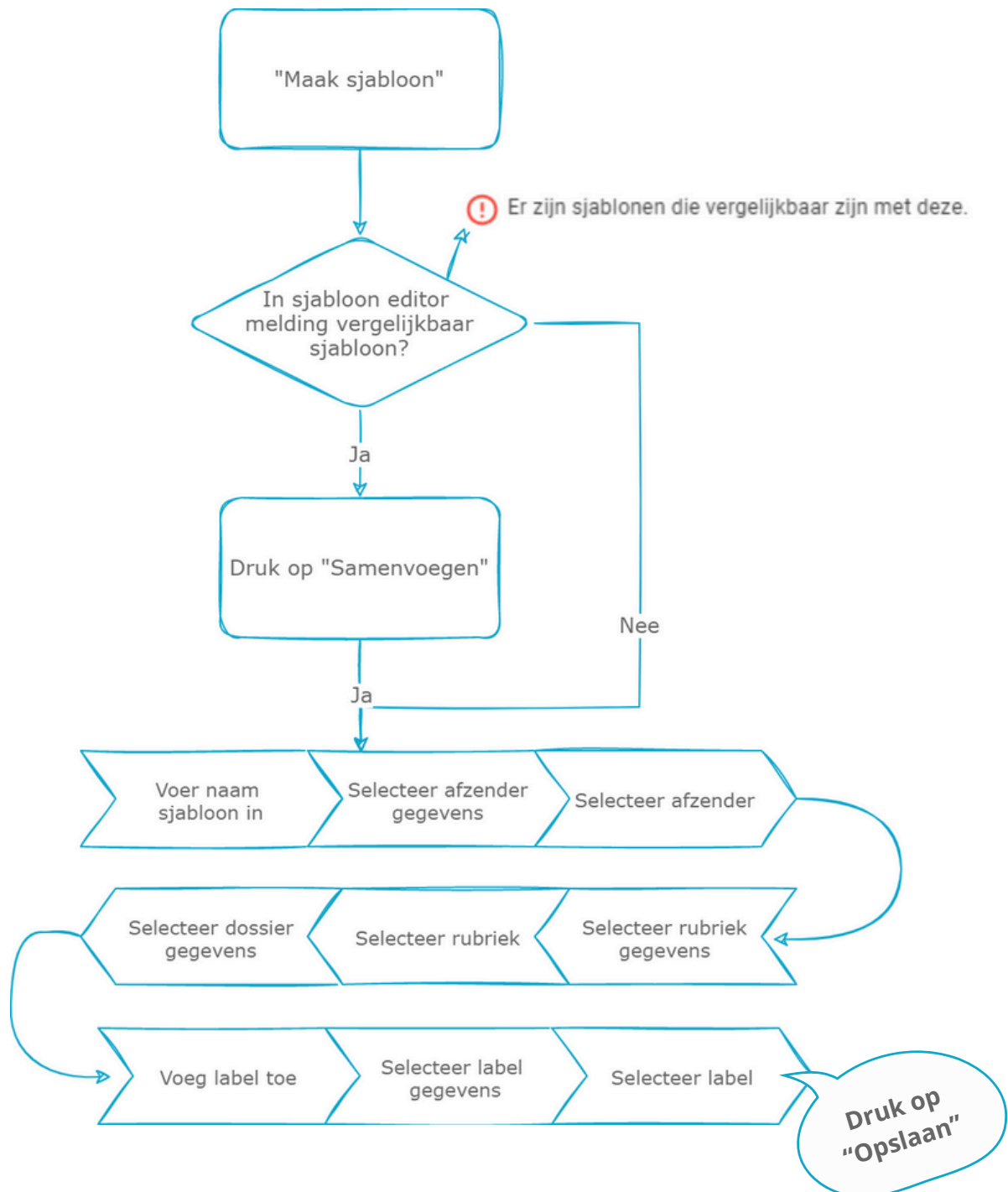


# Cheat sheet - sjablonen



Een sjabloon wordt gebruikt om op basis van afzender en rubriek een uitgebreide dossierherkenning te realiseren. Bovendien maakt dit het mogelijk om labels automatisch te herkennen en toe te passen, wat de verwerking aanzienlijk efficiënter maakt.

Labels geven een extra kenmerk over de inhoud van het document aan. Labels vereenvoudigen het terugvinden van documenten aanzienlijk. Je kunt meerdere labels koppelen aan één document.

Een aantal bekende labels zijn: Specificatie + jaar + maand, Beschikking, Polis, Vonnis, Factuur, Teruggave, Afschrift.